

begane grond

renvooi

verlichting

- ⊗ lichtpunt plafond
- ⊕ lichtpunt wand

aansluitpunten

- o leiding onbedraad (loos)
- leiding bedraad
- wandcontactdoos enkel (geaard)
- wandcontactdoos dubbel (geaard)
- wandcontactdoos dubbel (geaard)

- caI centrale antenne inrichting
- TEL aansluitpunt telefoon
- CO2 mv-bediening op co2 sensor
- th thermostaat
- rm rookmelder

schakelmateriaal

- schakelaar, enkelpolig
- schakelaar, wissel
- schakelaar, serie
- beldrukker
- schel

ventilatiepunten

- afzuigpunt wand
- afzuigpunt plafond

▨ geen verblijfsgebied/krijtstreep methode

- Positie en afmeting installatie's zijn indicatief en conform opgave leverancier.

- Maatvoering ter indicatie. Deze kan in de praktijk enigszins afwijken.

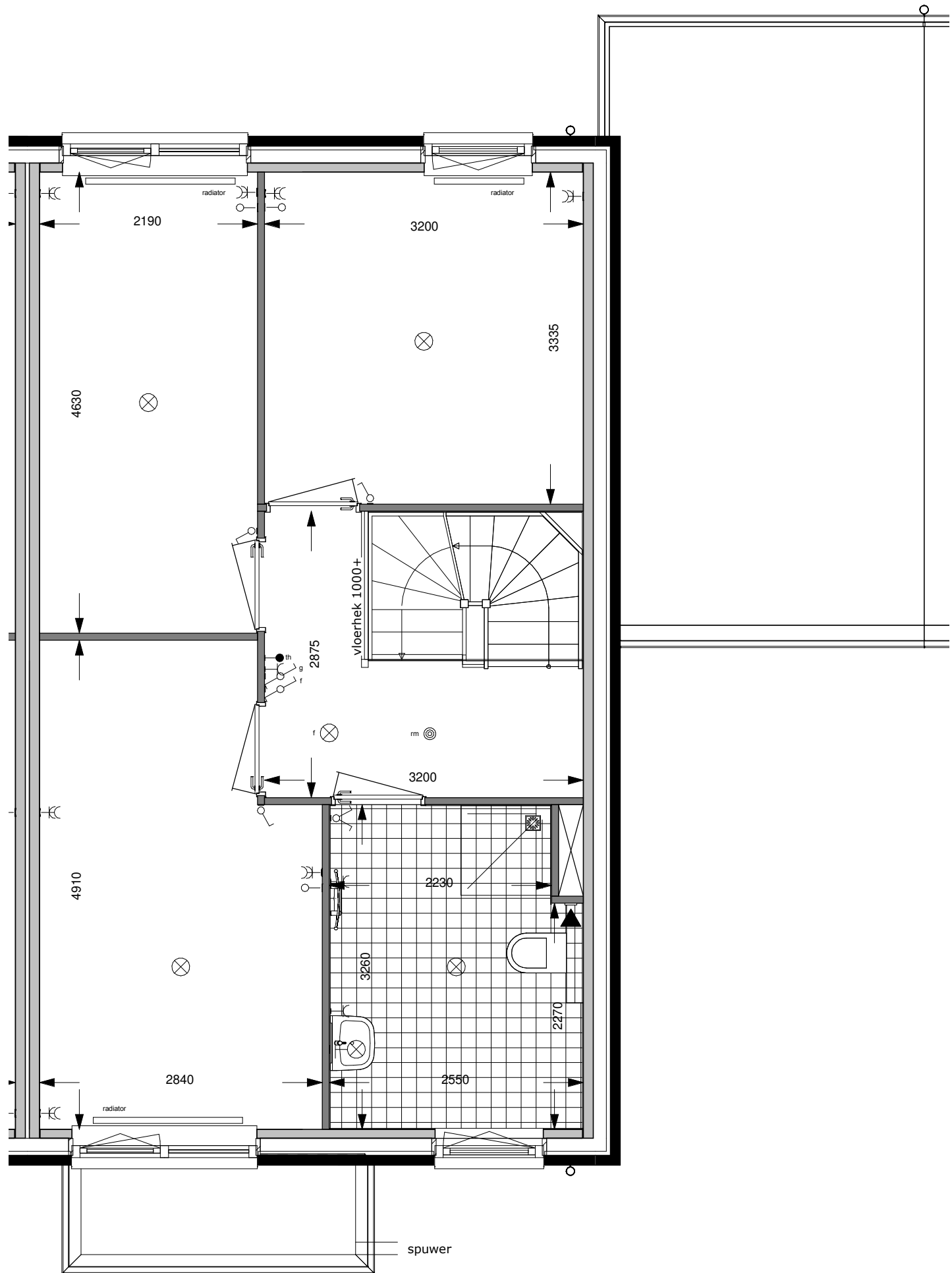
06-061-v

schaal: 1:50

datum: 19-10-2018

bouwnummer 902 en 904





renvooi

1e verdieping

- verlichting**
- ⊗ lichtpunt plafond
 - ⊕ lichtpunt wand
- aansluitpunten**
- o leiding onbedraad (loos)
 - leiding bedraad
 - wandcontactdoos enkel (geaard)
 - wandcontactdoos dubbel (geaard)
 - wandcontactdoos dubbel (geaard)
 - caI centrale antenne inrichting
 - TEL aansluitpunt telefoon
 - CO2 mv-bediening op CO2 sensor
 - th thermostaat
 - rm rookmelder
- schakelmateriaal**
- schakelaar, enkelpolig
 - schakelaar, wissel
 - schakelaar, serie
 - beldrukker
 - schel
- ventilatiepunten**
- afzuigpunt wand
 - afzuigpunt plafond

▨ geen verblijfsgebied/krijtstreep methode

- Positie en afmeting installatie's zijn indicatief en conform opgave leverancier.

- Maatvoering ter indicatie. Deze kan in de praktijk enigszins afwijken.

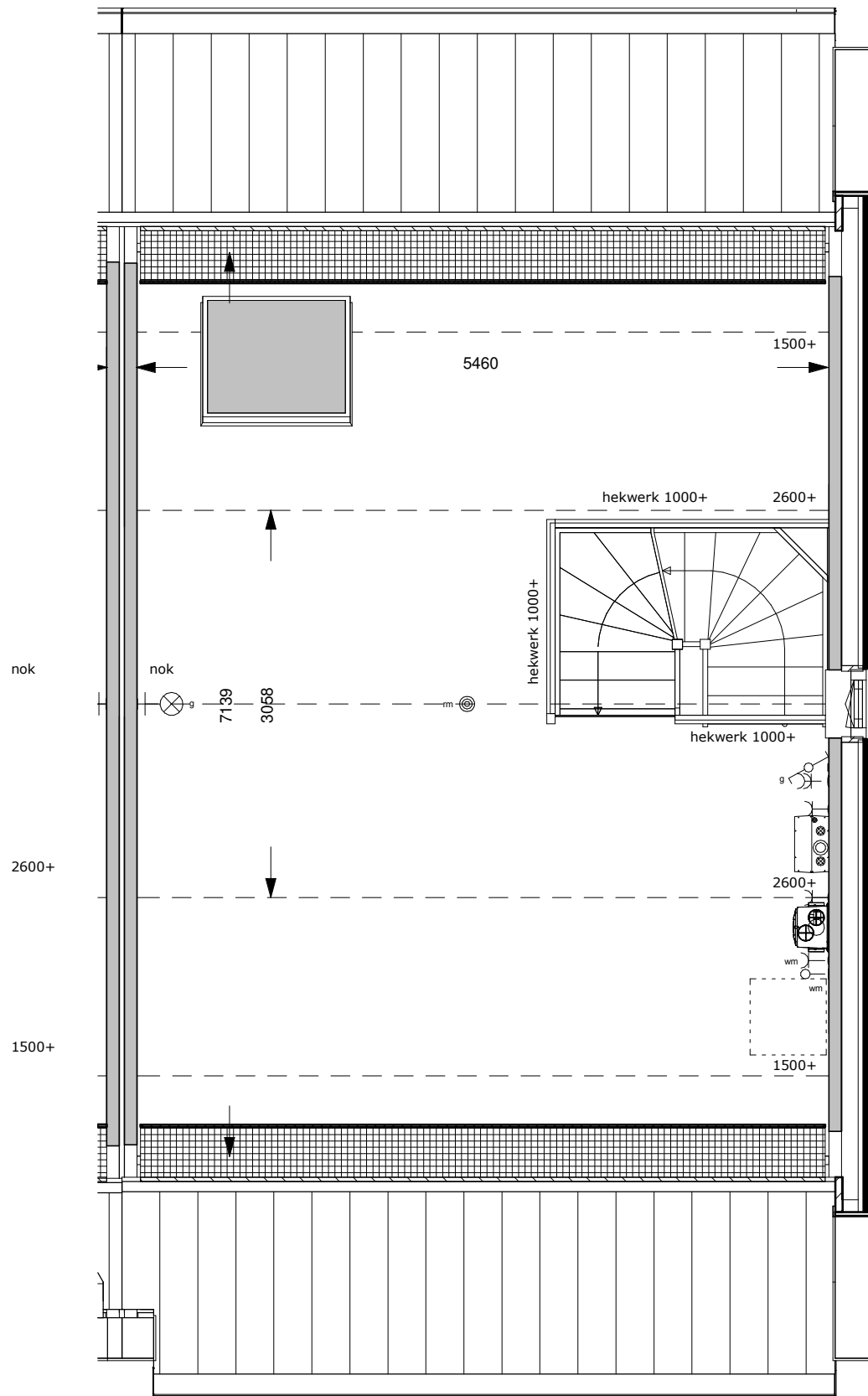
06-061-v

schaal: 1:50

datum: 19-10-2018

bouwnummer 902 en 904





renvooi

2e verdieping

- verlichting**
- ⊗ lichtpunt plafond
 - ⊕ lichtpunt wand
- aansluitpunten**
- o leiding onbedraad (loos)
 - leiding bedraad
 - T wandcontactdoos enkel (geaard)
 - TT wandcontactdoos dubbel (geaard)
 - EK wandcontactdoos dubbel (geaard)
 - cal centrale antenne inrichting
 - TEL aansluitpunt telefoon
 - CO2 mv-bediening op co2 sensor
 - th thermostaat
 - rm rookmelder
- schakelmateriaal**
- ⌚ schakelaar, enkelpolig
 - ⌚ schakelaar, wissel
 - ⌚ schakelaar, serie
 - ⌚ bedrukker
 - ⌚ schel
- ventilatiepunten**
- ⌚ afzuigpunt wand
 - ⌚ afzuigpunt plafond
- ▨ geen verblijfsgebied/krijtstreep methode

- Positie en afmeting installatie's zijn indicatief en conform opgave leverancier.
- Maatvoering ter indicatie. Deze kan in de praktijk enigszins afwijken.

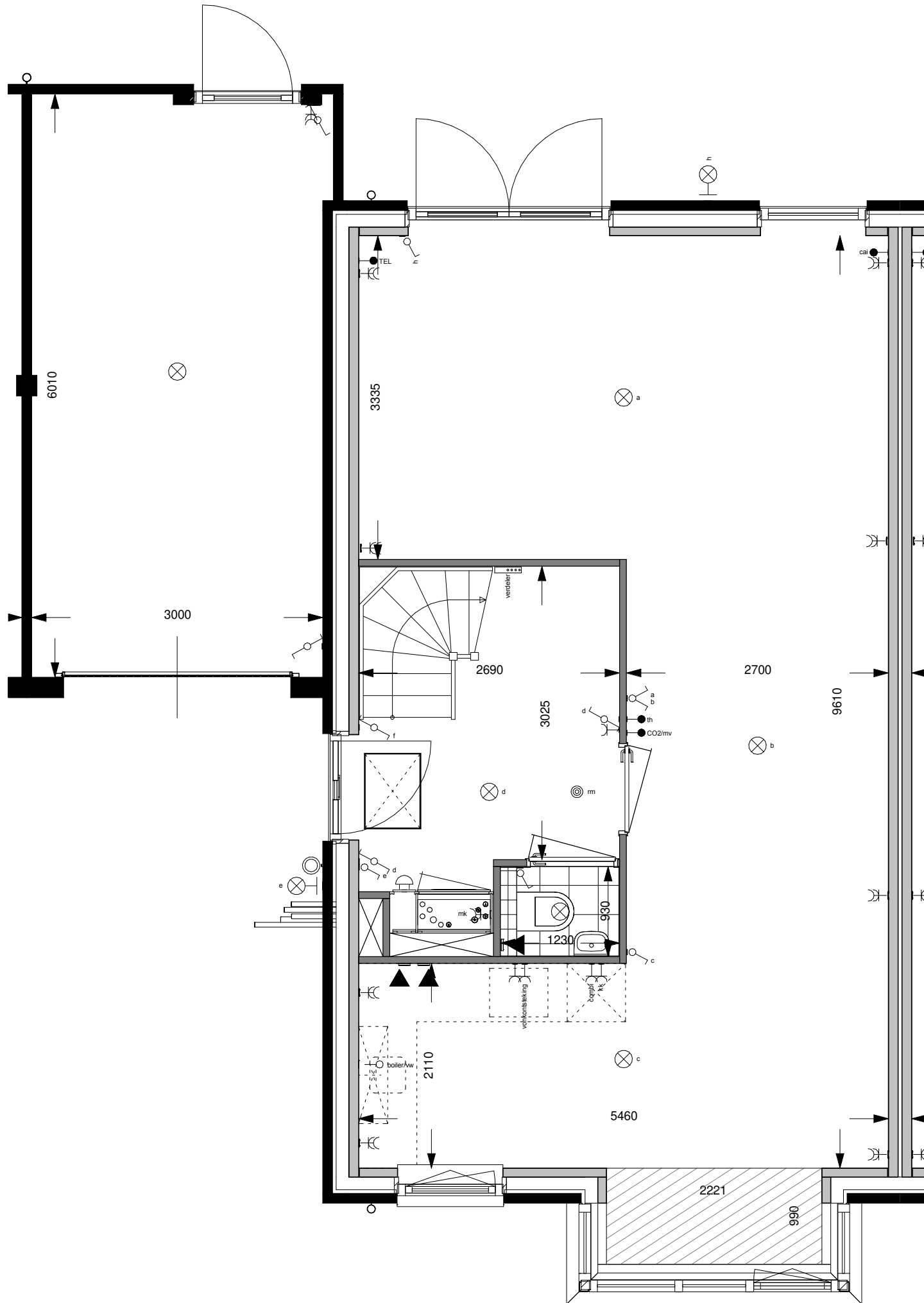
06-061-v

schaal: 1:50

datum: 19-10-2018

bouwnummer 902 en 904





renvooi

begane grond

- verlichting**
- ⊗ lichtpunt plafond
 - ⊕ lichtpunt wand
- aansluitpunten**
- leiding onbedraad (loos)
 - leiding bedraad
 - wandcontactdoos enkel (geaard)
 - wandcontactdoos dubbel (geaard)
 - wandcontactdoos dubbel (geaard)
- ca1 centrale antenne inrichting
- TEL aansluitpunt telefoon
 - CO2 mv-bediening op co2 sensor
 - th thermostaat
 - rm rookmelder
- schakelmateriaal**
- schakelaar, enkelpolig
 - schakelaar, wissel
 - schakelaar, serie
 - bedrukker
 - schel
- ventilatiepunten**
- afzuigpunt wand
 - afzuigpunt plafond
- ▨ geen verblijfsgebied/krijtstreep methode

- Positie en afmeting installatie's zijn indicatief en conform opgave leverancier.
- Maatvoering ter indicatie. Deze kan in de praktijk enigszins afwijken.

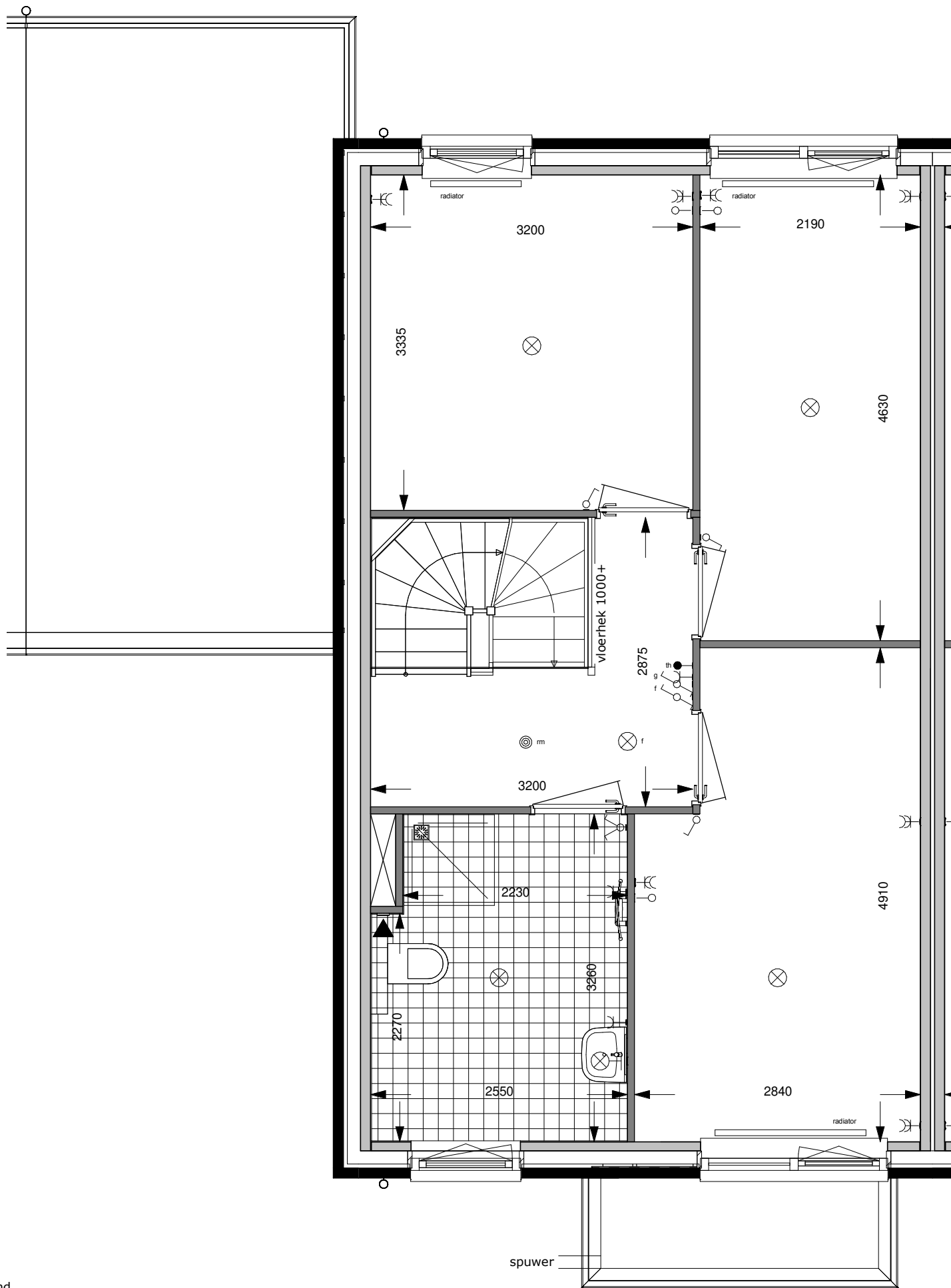
06-061-v

schaal: 1:50

datum: 19-10-2018

bouwnummer 903 en 905





renvooi

1e verdieping

- verlichting**
- ⊗ lichtpunt plafond
 - ⊕ lichtpunt wand
- aansluitpunten**
- leiding onbedraad (loos)
 - leiding bedraad
 - wandcontactdoos enkel (geaard)
 - wandcontactdoos dubbel (geaard)
 - wandcontactdoos dubbel (geaard)
 - centrale antenne inrichting
 - aansluitpunt telefoon
 - mv-bediening op co2 sensor
 - thermostaat
 - rookmelder
- schakelmateriaal**
- schakelaar, enkelpolig
 - schakelaar, wissel
 - schakelaar, serie
 - bedrukker
 - schel
- ventilatiepunten**
- afzuigpunt wand
 - afzuigpunt plafond

■ geen verblijfsgebied/krijtstreep methode

- Positie en afmeting installatie's zijn indicatief en conform opgave leverancier.

- Maatvoering ter indicatie. Deze kan in de praktijk enigszins afwijken.

06-061-v

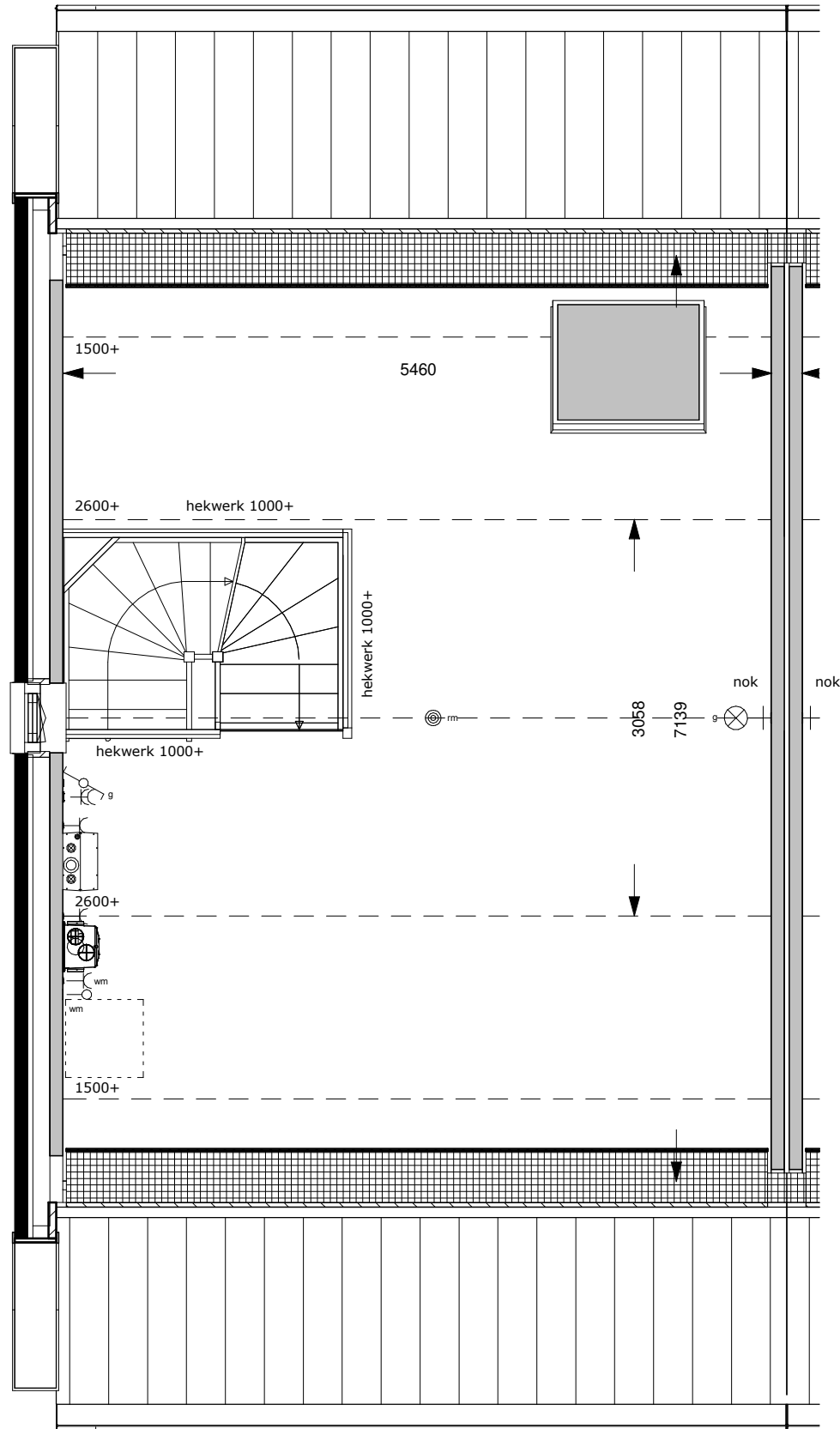
schaal: 1:50

datum: 19-10-2018

bouwnummer 903 en 905



renvooi



2e verdieping

- verlichting**
- ⊗ lichtpunt plafond
 - ⊕ lichtpunt wand
- aansluitpunten**
- o leiding onbedraad (loos)
 - leiding bedraad
 - wandcontactdoos enkel (geaard)
 - wandcontactdoos dubbel (geaard)
 - wandcontactdoos dubbel (geaard)
 - caI centrale antenne inrichting
 - TEL aansluitpunt telefoon
 - CO2 mv-bediening op CO2 sensor
 - th thermostaat
 - rm rookmelder
- schakelmateriaal**
- schakelaar, enkelpolig
 - schakelaar, wissel
 - schakelaar, serie
 - bedrukker
 - schel
- ventilatiepunten**
- afzuigpunt wand
 - afzuigpunt plafond
- ▨ geen verblijfsgebied/krijtstreep methode

- Positie en afmeting installatie's zijn indicatief en conform opgave leverancier.
- Maatvoering ter indicatie. Deze kan in de praktijk enigszins afwijken.

06-061-v

schaal: 1:50

datum: 19-10-2018

bouwnummer 903 en 905

