

renvooi

begane grond

- verlichting**
- ⊗ lichtpunt plafond
  - ⊕ lichtpunt wand
- aansluitpunten**
- leiding onbedraad (loos)
  - leiding bedraad
  - wandcontactdoos enkel (geaard)
  - wandcontactdoos dubbel (geaard)
  - wandcontactdoos dubbel (geaard)
- ca1 centrale antenne inrichting
- TEL aansluitpunt telefoon
  - CO2 mv-bediening op co2 sensor
  - th thermostaat
  - rm rookmelder
- schakelmateriaal**
- schakelaar, enkelpolig
  - schakelaar, wissel
  - schakelaar, serie
  - bedrukker
  - schel
- ventilatiepunten**
- afzuigpunt wand
  - afzuigpunt plafond

▨ geen verblijfsgebied/krijtstreep methode

- Positie en afmeting installatie's zijn indicatief en conform opgave leverancier.

- Maatvoering ter indicatie. Deze kan in de praktijk enigszins afwijken.

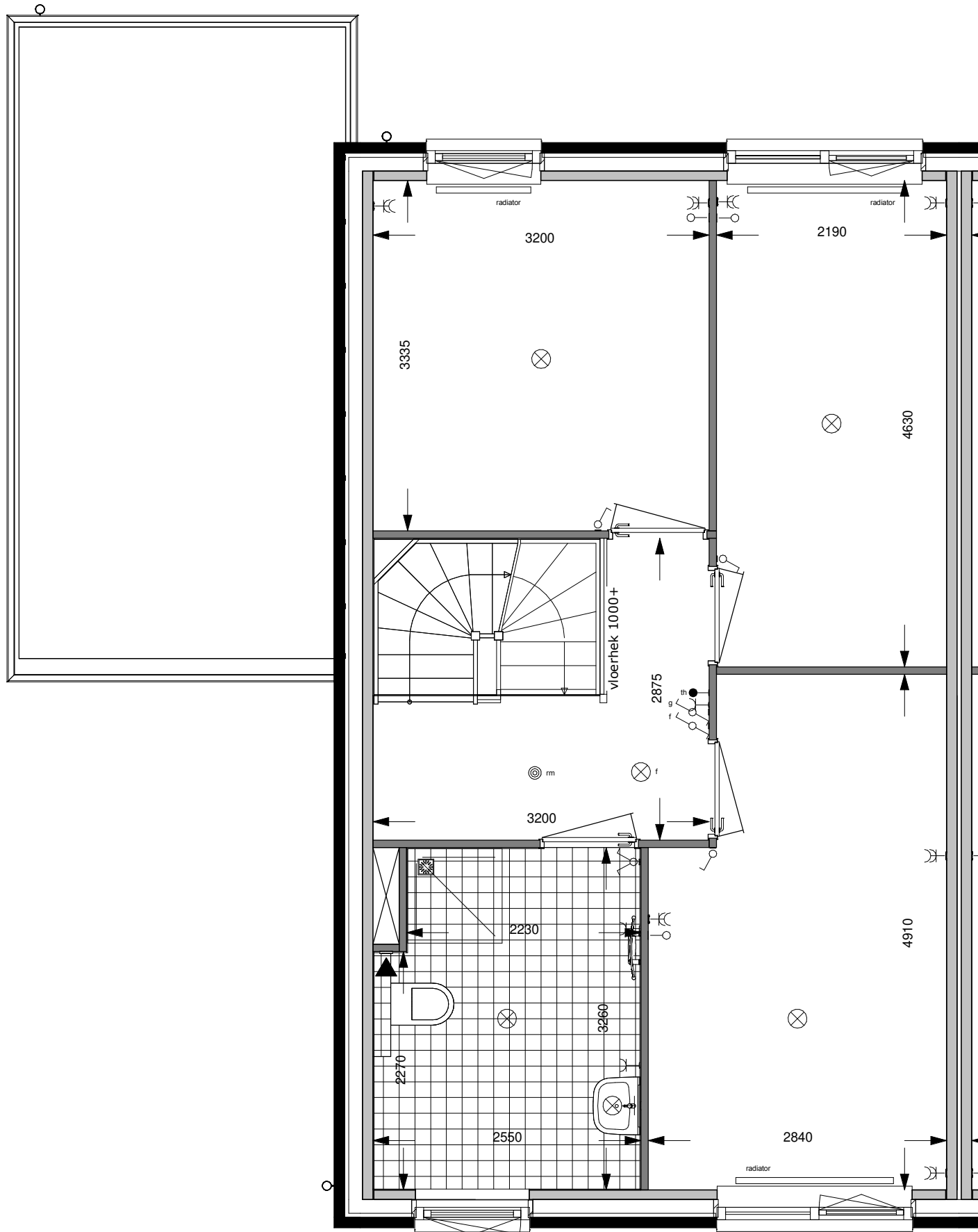
06-061-v

schaal: 1:50

datum: 19-10-2018

bouwnummer 901





renvooi

## 1e verdieping

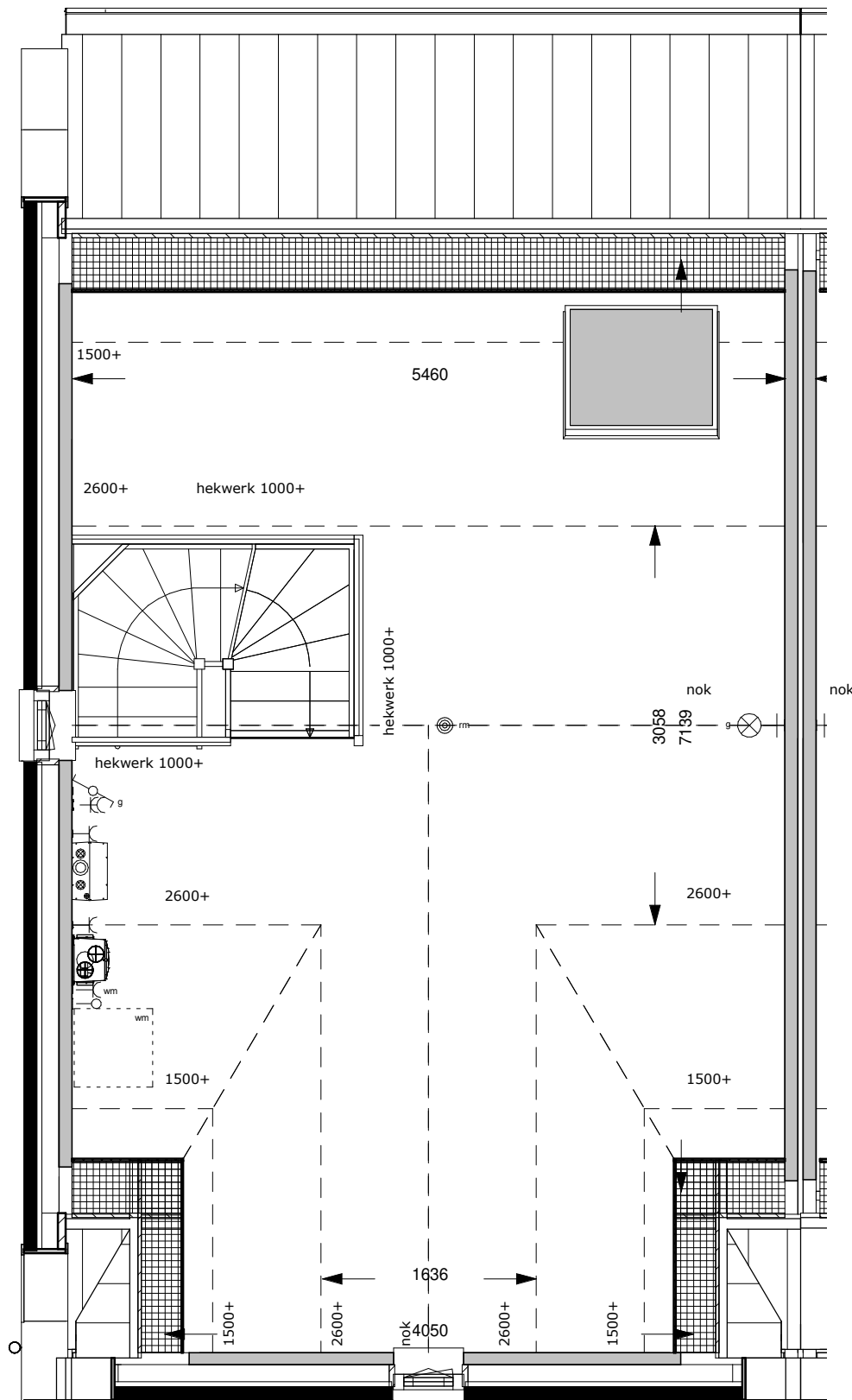
- verlichting**
- ⊗ lichtpunt plafond
  - ⊕ lichtpunt wand
- aansluitpunten**
- o leiding onbedraad (loos)
  - leiding bedraad
  - wandcontactdoos enkel (geaard)
  - wandcontactdoos dubbel (geaard)
  - wandcontactdoos dubbel (geaard)
- caI centrale antenne inrichting  
 —TEL aansluitpunt telefoon  
 —CO2 mv-bediening op co2 sensor  
 —th thermostaat  
 ●rm rookmelder
- schakelmateriaal**
- ⌘ schakelaar, enkelpolig
  - ⌘ schakelaar, wissel
  - ⌘ schakelaar, serie
  - ⌘ bedrukker
  - ⌘ schel
- ventilatiepunten**
- ⌘ afzuigpunt wand
  - ⌘ afzuigpunt plafond
- ▨ geen verblijfsgebied/krijtstreep methode

- Positie en afmeting installatie's zijn indicatief en conform opgave leverancier.
- Maatvoering ter indicatie. Deze kan in de praktijk enigszins afwijken.

06-061-v  
 schaal: 1:50  
 datum: 19-10-2018  
 bouwnummer 901



aantal zonnepanelen conform opgaaf EPC.  
 exacte positie conform EPC en leverancier



renvooi

## 2e verdieping

- verlichting**
- ⊗ lichtpunt plafond
  - ⊕ lichtpunt wand
- aansluitpunten**
- o leiding onbedraad (loos)
  - leiding bedraad
  - | wandcontactdoos enkel (geaard)
  - |/| wandcontactdoos dubbel (geaard)
  - |/|/| wandcontactdoos dubbel (geaard)
  - caI centrale antenne inrichting
  - TEL aansluitpunt telefoon
  - CO2 mv-bediening op CO2 sensor
  - th thermostaat
  - rm rookmelder
- schakelmateriaal**
- ⌚ schakelaar, enkelpolig
  - ⌚ schakelaar, wissel
  - ⌚ schakelaar, serie
  - ⌚ bedrukker
  - ⌚ schel
- ventilatiepunten**
- ⌚ afzuigpunt wand
  - ⌚ afzuigpunt plafond
- ▨ geen verblijfsgebied/krijtstreep methode

- Positie en afmeting installatie's zijn indicatief en conform opgave leverancier.
- Maatvoering ter indicatie. Deze kan in de praktijk enigszins afwijken.

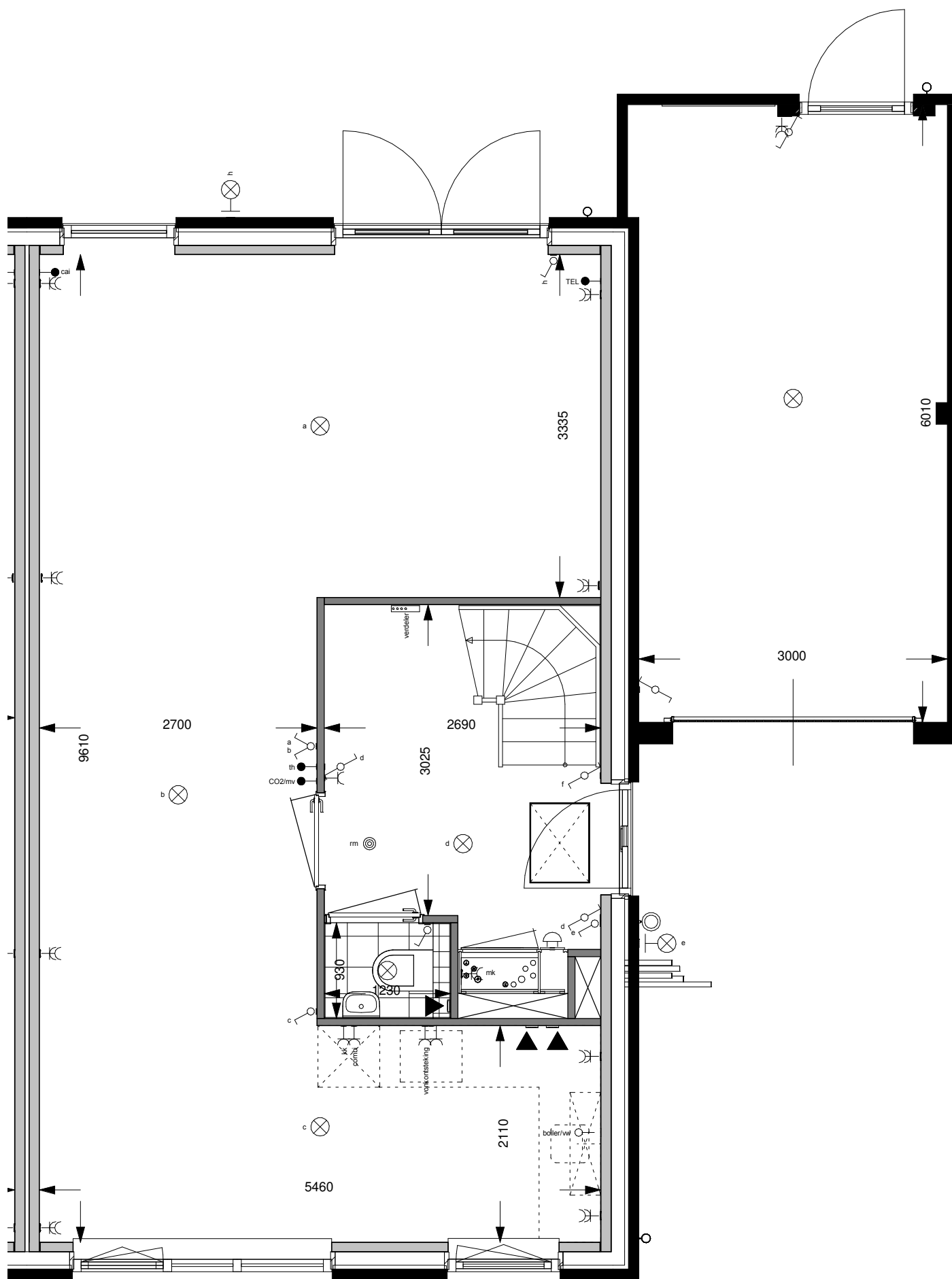
06-061-v

schaal: 1:50

datum: 19-10-2018

bouwnummer 901





renvooi

begane grond

**verlichting**

- ⊗ lichtpunt plafond
- ⊕ lichtpunt wand

**aansluitpunten**

- leiding onbedraad (loos)
- leiding bedraad
- wandcontactdoos enkel (geaard)
- wandcontactdoos dubbel (geaard)
- wandcontactdoos dubbel (geaard)

- caI centrale antenne inrichting
- TEL aansluitpunt telefoon
- CO2 mv-bediening op co2 sensor
- th thermostaat
- rm rookmelder

**schakelmateriaal**

- schakelaar, enkelpolig
- schakelaar, wissel
- schakelaar, serie
- bedrukker
- schel

**ventilatiepunten**

- afzuigpunt wand
- afzuigpunt plafond

▨ geen verblijfsgebied/krijtstreep methode

- Positie en afmeting installatie's zijn indicatief en conform opgave leverancier.

- Maatvoering ter indicatie. Deze kan in de praktijk enigszins afwijken.

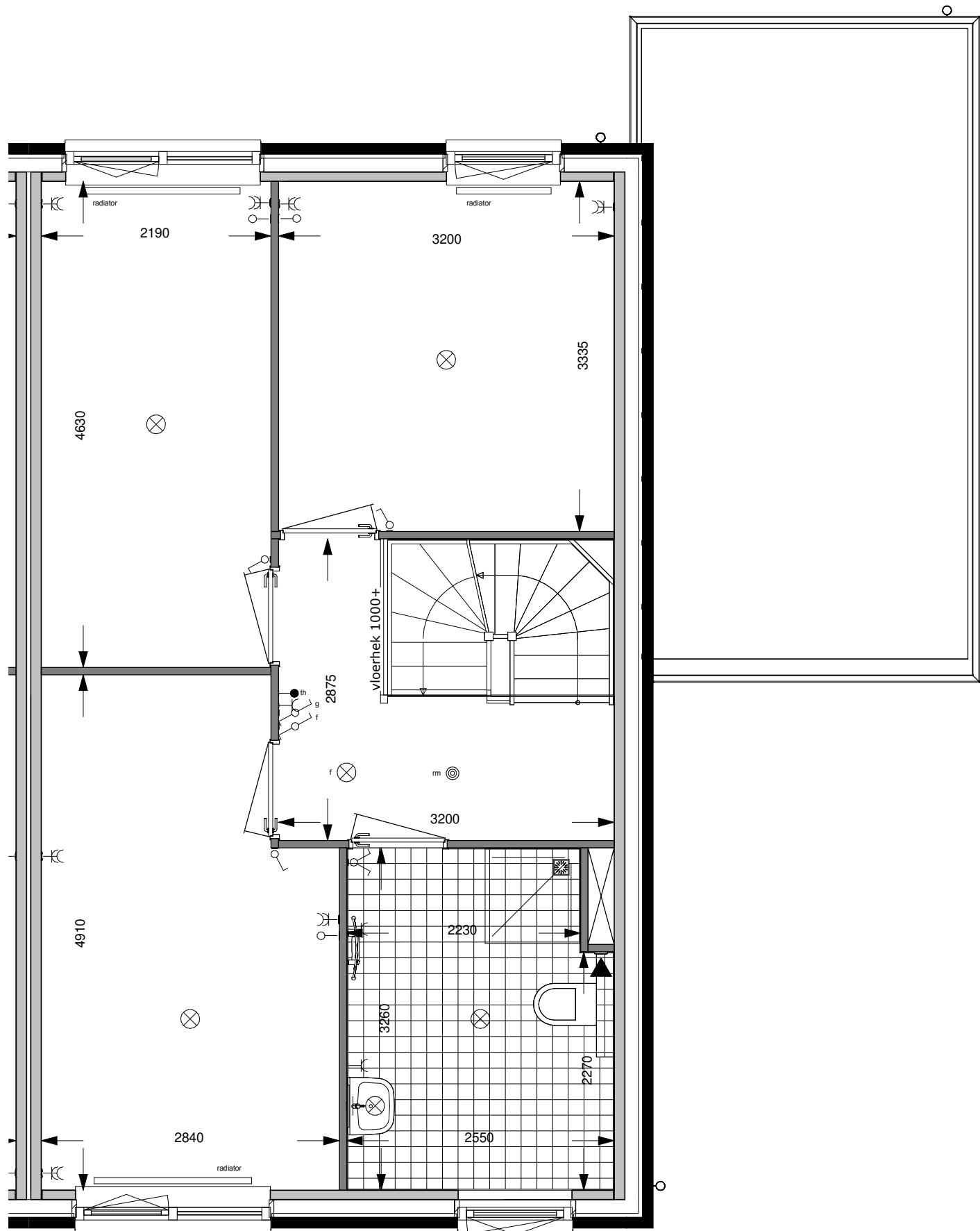
06-061-v

schaal: 1:50

datum: 19-10-2018

bouwnummer 906





renvooi

1e verdieping

**verlichting**

- ⊗ lichtpunt plafond
- ⊕ lichtpunt wand

**aansluitpunten**

- o leiding onbedraad (loos)
- leiding bedraad
- | wandcontactdoos enkel (geaard)
- |/| wandcontactdoos dubbel (geaard)
- |/|/| wandcontactdoos dubbel (geaard)

- caI centrale antenne inrichting
- TEL aansluitpunt telefoon
- CO2 mv-bediening op co2 sensor
- th thermostaat
- rm rookmelder

**schakelmateriaal**

- ⌚ schakelaar, enkelpolig
- ⌚ schakelaar, wissel
- ⌚ schakelaar, serie
- ⌚ beldrukker
- ⌚ schel

**ventilatiepunten**

- ⌚ afzuigpunt wand
- ⌚ afzuigpunt plafond

▨ geen verblijfsgebied/krijtstreep methode

- Positie en afmeting installatie's zijn indicatief en conform opgave leverancier.

- Maatvoering ter indicatie. Deze kan in de praktijk enigszins afwijken.

06-061-v

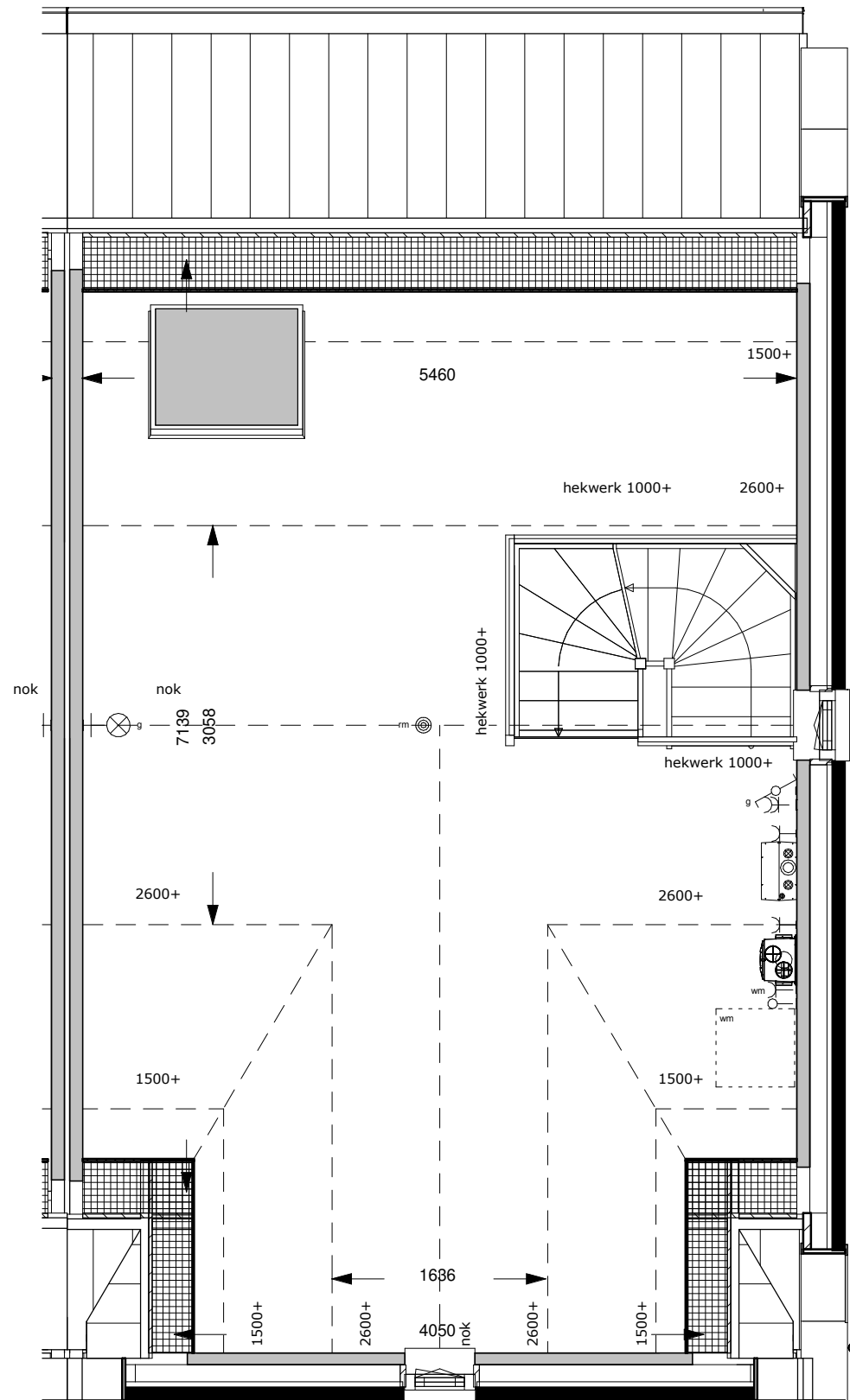
schaal: 1:50

datum: 19-10-2018

bouwnummer 906



renvooi



2e verdieping

- verlichting**
- ⊗ lichtpunt plafond
  - ⊕ lichtpunt wand
- aansluitpunten**
- o leiding onbedraad (loos)
  - leiding bedraad
  - T wandcontactdoos enkel (geaard)
  - TT wandcontactdoos dubbel (geaard)
  - EK wandcontactdoos dubbel (geaard)
  - ca1 centrale antenne inrichting
  - TEL aansluitpunt telefoon
  - CO2 mv-bediening op co2 sensor
  - th thermostaat
  - rm rookmelder
- schakelmateriaal**
- ⤴ schakelaar, enkelpolig
  - ⤴ schakelaar, wissel
  - ⤴ schakelaar, serie
  - ⤴ bedrukker
  - ⤴ schel
- ventilatiepunten**
- ⤴ afzuigpunt wand
  - ⤴ afzuigpunt plafond
- ▨ geen verblijfsgebied/krijtstreep methode

- Positie en afmeting installatie's zijn indicatief en conform opgave leverancier.
- Maatvoering ter indicatie. Deze kan in de praktijk enigszins afwijken.

06-061-v  
 schaal: 1:50  
 datum: 19-10-2018  
 bouwnummer 906

